



Land 
Transparency

Підтримка прозорого управління земельними ресурсами в Україні

19 вересня 2018, Київ

GEO-UA 2018



WORLD BANK GROUP

Мета програми

Підтримка уряду України, регіональної та місцевої влади



у створенні передумов для:

- **прозорого** функціонування ринку с/г земель
- підвищення **ефективності** використання ресурсів
- створення основи для **інвестицій у с/г** сектор та сільську місцевість

5 років



\$ Донорський трастовий фонд



Напрямки допомоги

1. Прозорість та захист прав

2. Наповнення кадастру

3. Ефективне управління земельними ресурсами

- Моніторинг земельних відносин, дистанційне зондування
- Економічний аналіз та підтримка політичного діалогу
- Сприяння захисту прав землевласників та землекористувачів
- Підтримка вдосконалення нормативно-правової бази
- Підтримка виправлення помилок у Кадастрі
- Підтримка реєстрації земель
- Підтримка реєстрації адміністративних меж
- Підтримка планування та розпорядження земельними ресурсами



Очікувані результати Програми



Створення **інфраструктури** для забезпечення прозорості: моніторинг земельних відносин, дистанційне зондування, оцифровка записів



Практична **допомога громадам**: виправлення помилок, внесення ділянок які отримали кадастрові номери до 2013 року, але не були внесені до Кадастру



Покращення безоплатної **юридичної допомоги**



Активізація **політичного діалогу** на основі результатів досліджень та фактичних даних



Розробка проектів **нормативно-правових документів** для прозорого та ефективного розпорядження земельними ресурсами



Бенефіціари Програми

- ❑ **Власники с/г земель**
- ❑ **Сільські громади**
- ❑ **Органи влади**

Що отримують

- технічна та юридична допомога
- виправлення помилок у Земельному Кадастрі
- інформація про ціни та інші характеристики ринку землі
- інвентаризація та розмежування земель
- інструменти для планування та розпорядження землересурсами
- удосконалення безоплатної юридичної допомоги та захисту прав земле- власників і користувачів



Прозорість: Моніторинг Земельних Відносин (Постанова КМУ №639, 23/08/2017)

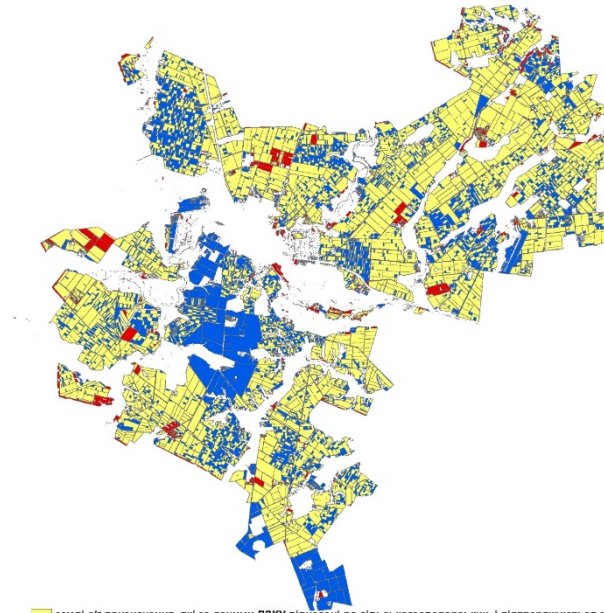


Прозорість та підтримка політичного діалогу

Аналітична підтримка політичного діалогу

- ❑ **Дослідження** (стан земельних відносин, масова оцінка, громадська думка)
- ❑ **Діалог** (круглі столи та презентації)
- ❑ **Просвіта та комунікація**

Дистанційне зондування: фактичний обробіток с/г земель



■ землі с/г призначення, які за даними ДЗКУ віднесені до сільськогосподарських, і підтверджуються за КЗ
■ землі, які за даними ДЗКУ віднесені до сільськогосподарських, але класифікацією не підтверджуються
■ землі с/г призначення, визначені за класифікацією, але відсутні у даних ДЗКУ (парцелях)



WORLD BANK GROUP

Захист прав

СМС-маяки

Автоматичне повідомлення про зміни в записах Реєстру прав на нерухоме майно

Користувачі системи:

- Власники землі
- Орендарі

Посилення Безоплатної Юридичної Допомоги

1. Тренінги з питань земельного права
2. Мобільні консультації
3. Інформаційні матеріали
4. Просвіта

Користувачі:

- Власники землі
- Орендарі/фермери
- Громади





План реалізації практичної допомоги громадам

3 пілотних сільрад
+ 2 ОТГ



100

Пілотних сільрад та об'єднаних громад



2018-2022

Розробка та апробація методології



2019-2022

Розгортання заходів та реалізація



Оцінка впливу удосконалень з управління земельними ресурсами

Створення інфраструктури для забезпечення прозорості

моніторинг земельних відносин, дистанційне зондування, оцифровка записів



Поширення досвіду в межах України



Практична допомога громадам

ВСТАНОВИТИ та **ЗАРЕЄСТРУВАТИ** межі адміністративно-територіальних одиниць

РОЗМЕЖУВАТИ державні, комунальні, приватні землі

ВНЕСТИ до Кадастру дані про всі державні, комунальні, приватні землі

ВИПРАВИТИ помилки в Кадастрі щодо земель громади?

РОЗРОБИТИ й запровадити систему планування щодо розпорядження земельними ресурсами та контролю за їх використанням?

СПРОЩЕННЯ процедур та **ДЕРЕГУЛЯЦІЯ**

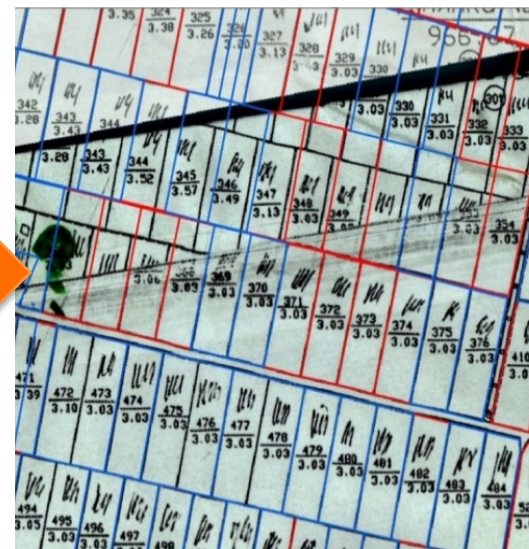
Як?



Оцифрування планів приватизаціїї

Очікувані результати:

- ❑ Розмежування державних та приватних земель
- ❑ Визначення польових доріг та невитребуваних паїв
- ❑ Сприяння реєстрації та виправлення помилок



Очікуваний вплив результатів

ЗМЕНШЕННЯ
можливостей
для **КОРУПЦІЇ**



Зростання **ДОХОДІВ** місцевих бюджетів

Збільшення приватних **ІНВЕСТИЦІЙ**

Підвищення **СТІЙКОСТІ** землекористування

Підвищення **ЦІННОСТІ ЗЕМЛІ**

Зростання **ДОБРОБУТУ** сільського населення



Land Transparency

Підтримка прозорого управління
земельними ресурсами в Україні



WORLD BANK GROUP

land_project@kse.org.ua